

新型コロナウイルス感染症対策 について

令和2年4月28日



京都府知事 西脇 隆俊

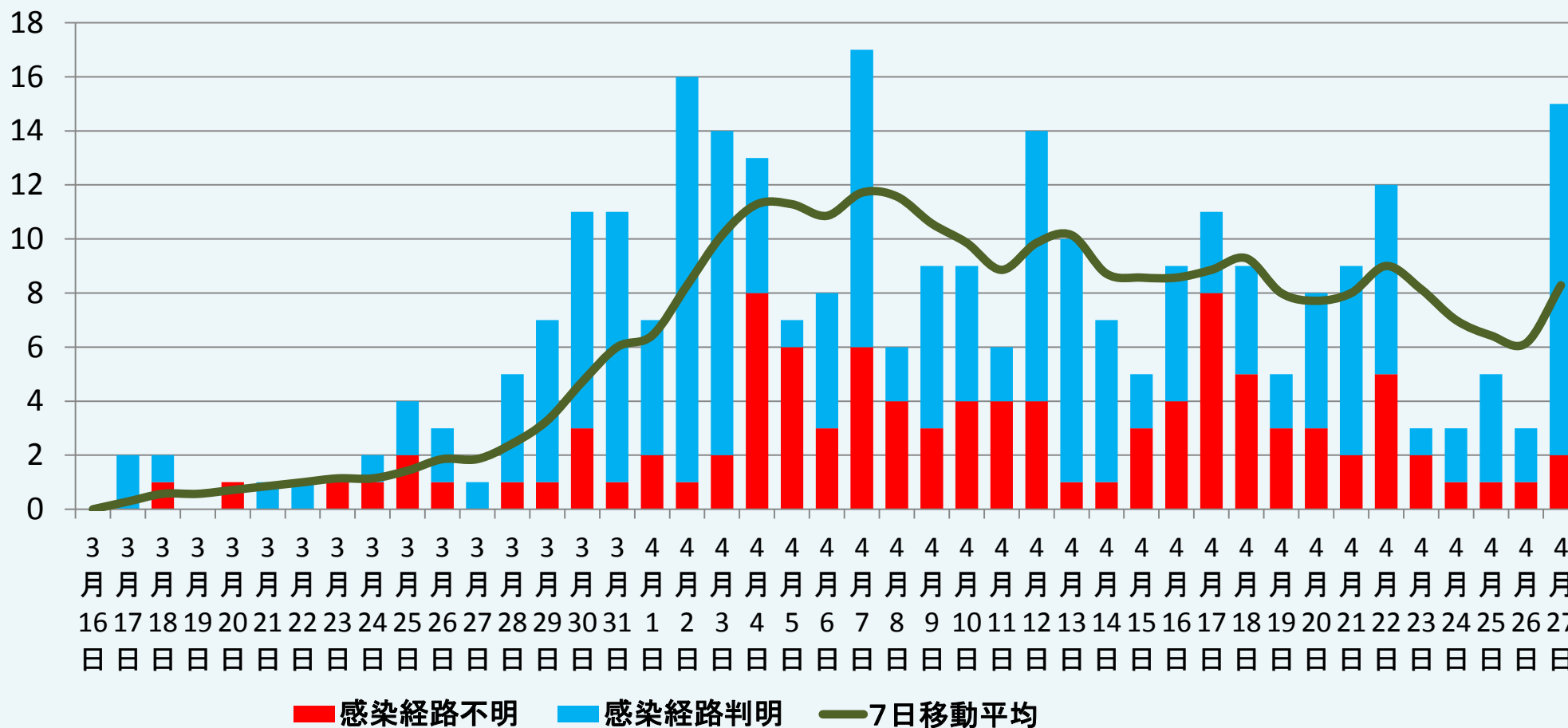


京都府の感染状況

10万人当たり感染者数は、京都府は全国10位

①東京都 ②石川県・・・⑩京都府 ※4月26日時点で11.40名

京都府の1日当たり患者発生数(3月16日～)





発熱や呼吸器症状等がある方

◆「京都府・医師会京都検査センター」を明日から運用開始

発熱や呼吸器症状等のある方



事前予約制

地域の診療所
(かかりつけ医)

受診
オンライン診療
電話診療

医師の診断・判断

京都府・医師会京都検査センター
(4/29～予約受付開始)

PCR検査

※明日から1カ所目
スタート、30日より
検体採取開始

※帰国者・接触者相談センター分と合計で
約300件／日まで拡大



医療従事者への支援

安心の確保

- ▶ 医療従事者のホテル宿泊を無料で提供(上限1万円/日)
 - 家族等への感染リスクを軽減
(安心して医療現場で従事できる環境を整備)

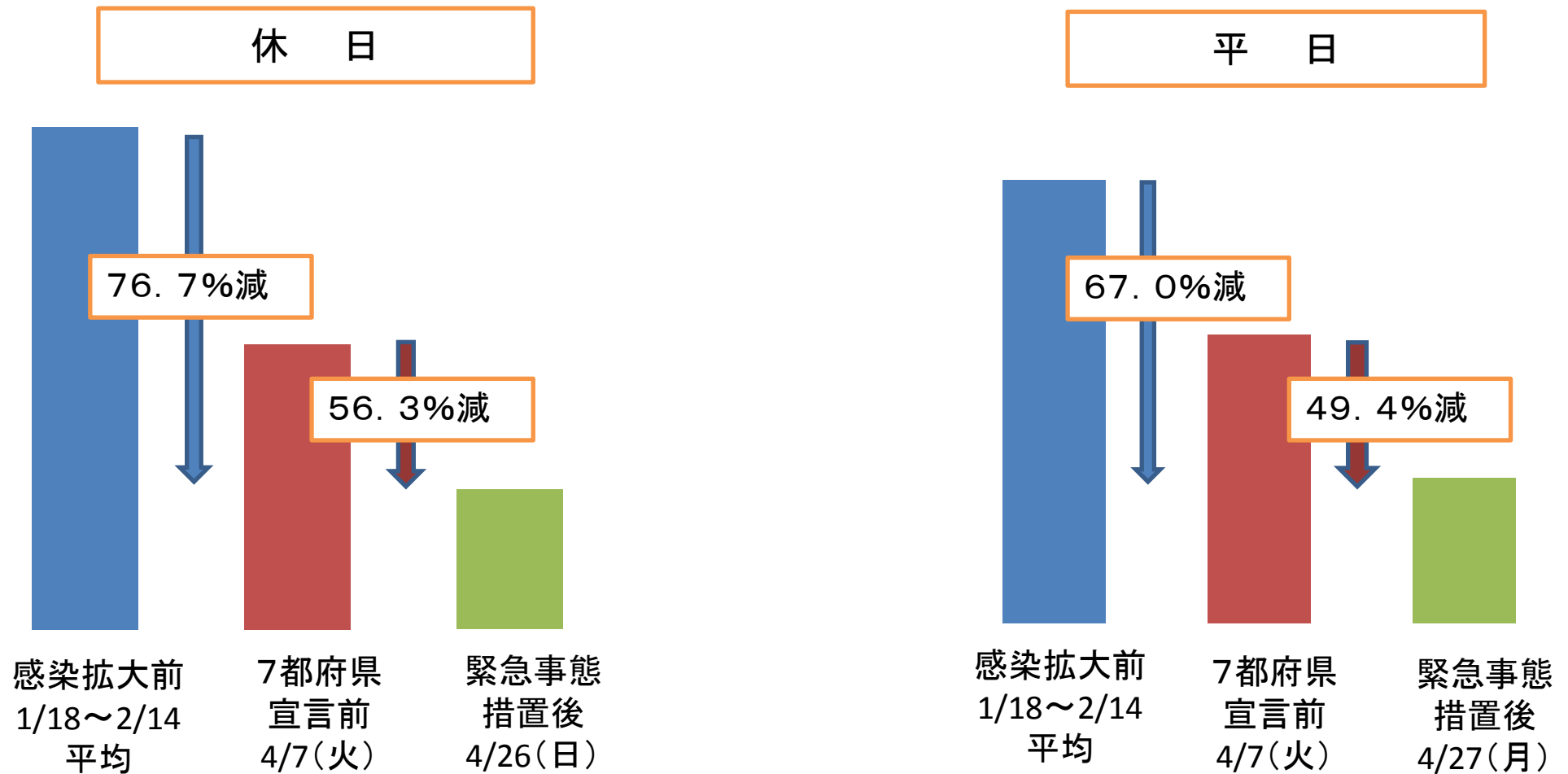
院内感染リスク低減

- ▶ 緊急手術時等のPCR検査費用を助成
 - 医療従事者の安全を確保し、診療機能の停止や医療崩壊を防止



4月25日～27日の人の流れについて①

◆ 京都駅周辺では、休日・平日とも大幅に減少





4月25日～27日の人の流れについて②

◆京都市内の主要エリアでも大きく減少

主要なエリアの人流（京都市内）

（4/25（土）・26（日）の人出）

▶ 外出自粛要請前の休日（3/28（土）・3/29（日））比で66～91%の減少

祇園……………81%減
 四条河原町…77%減
 北大路……………74%減

四条烏丸……………75%減
 四条大宮……………66%減
 伏見稻荷大社…66%減

西院……………71%減
 清水寺……………91%減

▶ 3月の連休（3/21（土）・3/22（日））比では、72～94%の減少

©AdInte co.,ltd



緊急事態措置後の休業等の状況

※4月25日(土)～26日(日)の京都府内の状況

○京都市内の状況

嵐山駅前



大手筋商店街



○各地域の状況

平等院表参道



舞鶴とれとれセンター

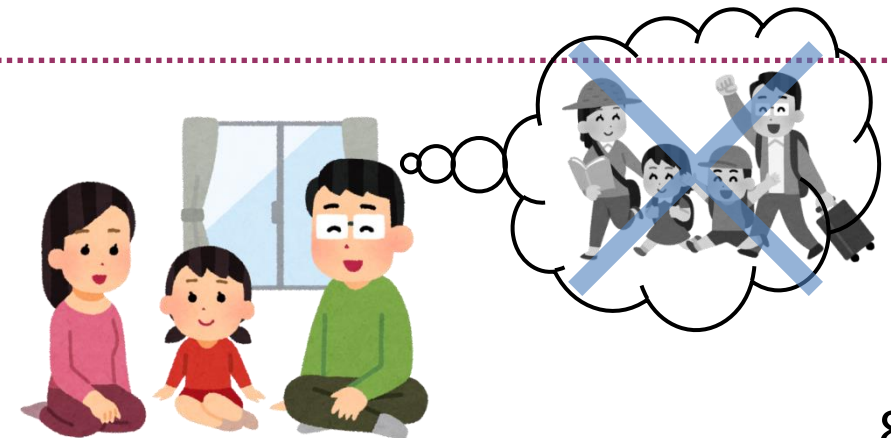




ゴールデンウィークの行動自粛

接触機会の8割削減の徹底

- ▶生活維持に必要な場合を除き、とにかく自宅で過ごす
- ▶帰省や観光地、ゴルフ、釣り、キャンプ、バーベキューなどへの移動の自粛
- ▶休業要請の対象施設が開いていても、決して行かない





公園・スーパー・商店街等における配慮

(1) 来店者・来場者の皆様へのお願い

- ▶ 買物は、空いている時間帯に、必要最小限の人数(一人)で
- ▶ 人と人との距離(社会的距離)の確保



(2) 店舗等の皆様へのお願い

- ▶ レジなどの行列位置の指定
- ▶ 混雑時の入場制限、一方通行の誘導



〔スーパーの密集解消策の例〕

- ・ 高齢者、障がい者等の専用時間帯設定
- ・ 買い物かごの数の制限
- ・ 特売、ポイントキャンペーンの中止 等





各種相談窓口・問合せ先①

◆(京都府)総合相談窓口

中小企業等

5月1日
設置

- 中小企業緊急経営支援コールセンター (電話番号調整中)
⇒ 融資、補助金など、最適な支援制度を案内します！

文化芸術関係

4月30日
設置

- 文化芸術関係者支援相談窓口

TEL:075-414-5549 mail: soudan.bungei@pref.kyoto.lg.jp

⇒ 文化芸術関係者への支援制度の紹介や活用等を伴走支援します！

※平日9時～17時

緊急事態措置対応

- 京都府緊急事態措置コールセンター 075-414-5907

※9時～18時(ゴールデンウィーク中も開設)



各種相談窓口・問合せ先②

◆(京都府)個別事業の相談窓口

緊急応援補助金

●中小企業・小規模事業者

中小企業緊急経営支援コールセンター〔5月1日設置〕、(公財)京都産業21

●農林水産業者

各京都府農業改良普及センター、家畜保健衛生所、森林技術センター、水産事務所

●文化芸術関係者

「文化芸術関係者支援相談窓口」

無利子・無担保融資

●京都府・京都市制度融資取扱金融機関

京都銀行、南都銀行、滋賀銀行、関西みらい銀行、福邦銀行、京都信用金庫、京都中央信用金庫、京都北都信用金庫、近畿産業信用組合、京滋信用組合、三菱UFJ銀行、商工組合中央金庫、みずほ銀行、三井住友銀行、りそな銀行、三井住友信託銀行、北陸銀行、福井銀行、池田泉州銀行、但馬銀行、徳島大正銀行、中兵庫信用金庫、但馬信用金庫、京都府信用農業協同組合連合会、京都府信用漁業協同組合連合会



各種相談窓口・問合せ先③

◆個人向け制度の相談窓口

緊急小口貸付

- 各市町村(京都市内は各区)の社会福祉協議会

特別定額給付金

- 各市町村(京都市内は各区)

◆(国)個別事業の相談窓口

持続化給付金

- 中小企業金融・給付金相談窓口 0570-783183(平日・休日9:00~17:00)

雇用調整助成金

- 京都労働局助成金センター 075-241-3269
- 中小企業雇用継続緊急支援センター 京都テルサ内 (初めての場合)



各種相談窓口・問合せ先④

◆ 雇用調整助成金の相談センターを、国・京都府共同で開設

現状

- ・初回の相談まで1ヶ月待ち
- ・申請まで2～3回相談必要
- ・支給は申請から1ヶ月

雇用調整助成金を
初めて活用する場合は
まずこちらへ！！

中小企業雇用継続緊急支援センター
〔京都テルサ〕（5月11日開設）

- ① **助成金制度のイロハ**等をすぐに理解できます！
- ② 申請窓口が増えることで、**相談待ちの期間**を短縮できます！
- ③ **申請書の作成アドバイス**等により、相談回数を減らせます！